

CND™

THE ART & CARE OF NAILS

NAIL PRODUCTS CATALOG



**TAKARA
BELMONT**



CNDについて

1979年に設立したCNDはプロフェッショナルネイル・ハンド&フットビューティーのグローバルリーダーです。ネイルケア業界の発展に深く労を尽くし、製品リサーチや発明、教育、カスタマーサポートの分野に多大なる時間や資金を投じています。CNDはマニキュア、ペディキュア製品において500もの賞を獲得し、ネイル業界に旋風を巻き起こしてきました。

CNDの3つの柱

●教育

CNDはネイリストの教育、育成に力を入れている世界のリーダー的存在です。化学知識や、手足や爪の生理学、正しい製品の使い方を十分に理解した、CNDの認定ネイリストが、知識と技術をその先のネイリストへお届けします。

●世界クラスのマーケティング

プロフェッショナル市場に向けて、刺激を与え、業界の水準を高め、トレンドを作りだしています。

●科学技術とファッション性の融合

CNDは継続的に新しいテクノロジーでネイル業界を牽引しています。また、デザイナーとのコラボレーションを実現し、最先端のファッション都市で開催されるコレクションでのネイルシーンに影響を与えています。

CND is dedicated to 'Advancing the State of the Industry' - for us that means to be valued globally by the Beauty Professional and their clients as THE resource for innovative and reliable nail products and services. We aim to provide the salon and spa professional with everything they need for the highest-quality nail services. This includes products, services, education, and support. We've been pursuing this goal with unwavering commitment for forty years, and we've been proud to revolutionize the nail industry in the process.

CNDは、「世界のネイル業界を前進させる」ために尽くしています。

私たちにとってそれは、革新的で信頼できるネイル製品およびサービスの供給源として、プロフェッショナルとそのクライアントから世界的に高く評価されることを意味します。

私たちは、サロンやスパのプロフェッショナル達に、最高品質のネイルサービスに必要な全てを提供することを目標としています。

創業以来40年以上に渡って、揺るぎないコミットメントと共にこの目標を追求し続けており、その過程でネイル業界を革命的に進化させてきたことを誇りに思っています。

CND創始者 ジャン・ノードストローム・アーノルド



cnd_japan



CND日本公式ウェブサイト
[Https://www.cnd-j.com](https://www.cnd-j.com)



▶革新的で信頼できる製品

ネイルプロフェッショナルに相応しい製品を開発するため、独自の研究所と科学技術のノウハウを所有しています。全ての製品は細心の注意を払って研究され、お客様の手に届く前に実験しています。

タカラベルモントの取り組み




▶配合成分へのこだわり

HEMA(モノマー)や、定着を高めるためにネイル製品に使用されていることが多いアクリル酸などの有機酸は非配合。

製品パフォーマンスの検証・・・品質チェック

当社所属のプロネイリストが実際に使用し、製品のパフォーマンス(操作性、発色、仕上がり、持ちなど)の検証を行っています。

入荷ごとに商品を抜き出して検証を実施し、合格したものだけを採用しています。



▶製品がお客様の元へ届くまで

お客様が安全に、そして安心してCND製品をご使用いただけるよう、当社より出荷される製品の品質には万全の管理体制で取り組んでいます。

製造・出荷作業・・・製造過程での商品管理

外装面に関しても、キャップの勘合、容器にキズや汚れがないか等の確認を行い、一つ一つ手作業で製造作業を行っています。

製品を正しくお使いいただくために・・・販売後のコミュニケーション

カタログやWEBサイト、SNSのほか、セミナーやイベント等を通じて、製品の正しい使用方法をお伝えしています。

ジェル・溶剤に至るまで、化粧品登録されています。

Shellac(シェラック)は2010年のアメリカ発売以来、世界65ヶ国以上で愛用されているロングヒット商品。ハケタイプなのでポリッシュのように塗布し、ランプ硬化で仕上げていく、「ポリッシュ」と「ジェル」の強みを併せ持ったハイブリッドネイルケアシステムです。

2~3週間のカラーチェンジが楽しい！
時短メニューとして人気を集めるShellacの魅力



▶地爪のサンディング不要

- 爪に傷をつけることなく、しっかり定着



▶ダストが出ない！約5分でオフ！

- オフ時もサンディング不要
 - リムーバーを浸したラップを巻いて、約5分で簡単オフ*1
- *1 オフリーファストを使用した場合



▶高いツヤと軽い付け心地

- 鏡のような高いツヤが2週間~*2
 - 薄付きでナチュラルな仕上がりに
- *2 使用目安であり、継続期間を保証するものではありません。

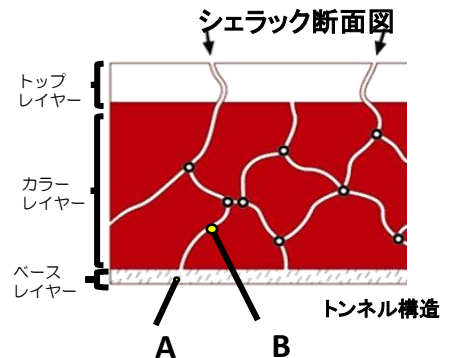
※シェラックのベースコート、カラーコート、エクスプレス5トップコートを使用した場合

約5分のオフの秘密

CNDシェラックは、サンディングが一切不要で約5分の簡単オフ！
秘密は、シェラックならではの「トンネル構造」。

ベース・カラー・トップまでシステムでご使用いただくことで、アリの巣のようなトンネルが形成され、オフリーファストが素早く通る道が生まれます。正しいツールと使い方によって、シェラック本来の実力を発揮します。

- A: ベースレイヤーはオフリーファストに触れると自ら崩れ、爪から優しく剥がれ落ちます。
B: ソーラーオイルやオフリーファストは、このトンネル構造を通り内部まで浸透します。



ペディキュアが楽になる



施術時間が短縮できるのに、約1ヵ月*の持ち！
オン・オフのサンディングが一切不要！

ハケタイプなので、ポリッシュのような素早い施術を実現！
かがむ時間が減ることで施術者の負担も軽減できます。
また、薄くて軽い付け心地がペディキュアにも大人気！

*いずれも使用目安であり、継続時間を保証するものではありません。



こんなお客様におすすめです

爪が弱く、薄い方

ネイルにかかる時間を節約したい方



シェラック カラーコート

ポリッシュのように塗布するだけ。定着の良いカラーレイヤーを形成します。
弾力性があり、丈夫で伸縮性のある着け心地です。
硬化時間1分。(シェラック LEDランプ*使用の場合。シェラック UVランプ*使用の場合は2分)
※ご使用前に振ってください。※ボトルデザインは順次変更予定
*シェラック LEDランプ・UVランプの生産は終了しています。

7.3mL NA-SHC *** (***)には色番号が入ります)

(C)-Clear (S)-Sheer (M)-Mat (P)-Pearl (G)-Glitter

★検定おススメカラー

ラウンド刷毛

刷毛の幅が広く毛量が増えたことで、爪に密着するようなスムーズで均一な塗布を実現。
※刷毛は順次変更予定
シェラックベースコート、シェラックトップコートも同様



113(S,G)
Grapefruit Sparkle



196(M)
Rouge Rite



213(M)
Winter Glow



236(P)
Lavender Lace



275(M)
Jellied



283(M) ★
Element



290(P,G)
Bellini



298(M)
Sultry Sunset



305(S,M)
Satin Slippers



306(M)
Boheme



361(M)
FUJI LOVE



383(M)
Tinted Love



384(M)
WRAPPED IN LINEN



386(M)
WOODED BLISS



389(G)
GLITTER SNEAKERS



390(M)
SIGNATURE LIPSTICK



391(M)
SILK SLIP DRESS



392(M)
WHITE BUTTON DOWN



395(M)
Among The Marigolds



396(M)
Oceanside



397(M)
Mind Over Matcha



399(M)
Willow Talk



400(M)
Morning Dew



401(M)
Terracotta Dreams



403(M)
Olive Grove



404(S)
Pink Leggings



406(M)
Blue Eyeshadow



412(M)
Skipping Stones



425(M)
We Want Mauve



426(M)
Petal Party



427(M)
Rose Mance



429(M)
Above My Pay Grayed



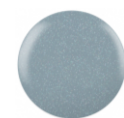
430(M)
Mulberry Tart



432(M)
Frosted Seaglass



433(M)
Gilded Sage



449(P,M)
Teal Textile



450(P,M)
Rags to Stitches



451(S,M)
What's Old is Blue Again



452(S,M)
Silky Sienna



455(PM)
Forever Green



457(PM)
Midnight Flight



458(P)
It's Getting Golder



462(M)
Hazy Games



464(PM)
Ro-Mani-Cize



466(PM)
Char-Truth



467(S)
Sunrise Enagy



468(S,G)
Night Brilliance



469(S)
Magenta Sky



471(S)
Ig-Night-Ed



472(M)
Catching Light



473(M)
Take Root



474(P)
Purplexity



475(M)
Mauve-Morphosis



476(P)
Apribot



477(M)
Plantbound



478(G)
Teal-Tricity



479(G)
Winter Warrior



480(P)
Day To Knight



481(P)
Fantasy Realm



482(P)
Dragon Sly All Day



483(G)
Opulent Onyx



484(M)
Battle Royale



501(M) ★
Cream Puff



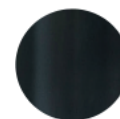
509(S,P)
Red Baroness



513(S)
Beau



515(P)
Masquerade



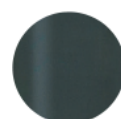
518(M)
Black Pool



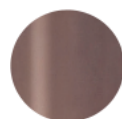
523(C) ★
Clearly Pink



526(S,M)
Studio White



531(M)
Asphalt



534(M)
Rubble



537(P)
Dark Lava



548(G)
Midnight Swim



684(M)
Mystic Slate



685(M)
Cashmere Wrap



688(S,P,G)
Ice Bar



780(M)
Creekside



782(M)
Field Fox



968(P)
Blush Teddy



969(S,M) ★
Nude Knickers



970(P)
Bare Chemise



971(M)
Satin Pajamas



979(M)
Oxblood



983(M)
Denim Patch

フレンチおすすめカラー

-  フレンチのベースに。
523 (C)
Clearly Pink
-  くっきりフレンチに。
501 (M)
Cream Puff
-  ナチュラルなフレンチに。
526 (S,M)
Studio White

JNAジェルネイル技能検定試験に
おすすめ[初級・中級]

検定おすすめカラー



繰り返し練習しても、爪へのダメージが少ない

約5分でオフ

ポリッシュ感覚で塗り易い

オン・オフ時、サンディング不要



※シェラックのベースコート・カラーコート・エクスプレス5ストップコートを使用した場合

こんな使い方もおすすめ

転写ホイルの上にシェラック カラーコート#526 Studio Whiteを重ねると、マットな仕上がりになります。

=参考例=
#501(ベースカラー)
+
転写ホイル
+
#526



時短アート
レシピはこちらから



CND Shellac
導入サポートセミナー



CND Instagram
日本公式アカウント



CND Shellac
ビデオライブラリー



CND Japan
YOUTUBE

BASIC PRODUCTS 基本アイテム

シェルラック ベースコート



地爪にシェルラック カラーコートを定着させるための優れたレイヤーを作ります。弾力性のあるクリアな被膜を作り、丈夫で伸縮性のある着心地をもたらします。硬化時間10秒(シェルラック LEDランプ*・UVランプ*使用の場合)

※ご使用前に攪拌してください。

*シェルラック LEDランプ・UVランプの生産は終了しています。

*当該製品は透明～黄味のあるベースコートです。硬化後は無色透明な被膜が形成されます。

7.3mL NA-SHB7.3

12.5mL NA-SHB12.5

シェルラック ウェアエクステンダーベースコート



約3週間以上^(*)の持ちを持続する一方で、爪の凹凸をカバーし、爪の表面を滑らかにします。約8分でオフ^(**)ができます。

硬化時間10秒(シェルラック LEDランプ*・UVランプ*使用の場合) ※ご使用前に攪拌してください。

*シェルラック LEDランプ・UVランプの生産は終了しています。

(*) いずれも使用目安であり、継続時間を保証するものではありません。

** シェラックカラーコート、CNDシェルラック エクスプレス5トップコート、CND UVランプ、CND LEDランプを含む、CNDシェルラックシステムと併用するために設計されています。

7.3mL NA-SHWB7.3

12.5mL NA-SHWB12.5

シェルラック エクスプレス5トップコート



シェルラック カラーコートの上に塗布する、シェルラックシステム専用のトップコート。約5分のオフを実現します。

一度塗りで高いツヤを与え、鏡のような仕上がりに。硬度のあるレイヤーが表面の傷を防ぎ、ネイルの持ちをよくします。硬化時間1分。(シェルラックLEDランプ*使用の場合。シェルラックUVランプ*の場合は2分)

※ご使用前に攪拌してください。

*シェルラック LEDランプ・UVランプの生産は終了しています。

7.3mL NA-SHXT7.3

15mL NA-SHXT15

シェルラック ノーワイプトップコート



未硬化表面の拭き取り不要^(*)^(**)、約3週間以上^(**)の高いツヤを保持するトップコートです。

黄ばみにくく、ひび割れや欠けに強く、約8-10分でオフ^{**}ができます。

硬化時間1分。(シェルラックLEDランプ*使用の場合。シェルラックUVランプ*の場合は2分)

※ご使用前に攪拌してください。

*シェルラック LEDランプ・UVランプの生産は終了しています。

(*) 硬化後、未硬化がでない処でタカラクリーンワイプ(未硬化拭き取り用)での拭き取りは必要ありません。

(**) 未硬化が残る場合は、硬化不足のおそれがあります。再度硬化を行なうか、拭き取りしてください* (*この場合、ツヤが出ないおそれがあります)

(**) いずれも使用目安であり、継続時間を保証するものではありません。

** シェラックカラーコート、CNDシェルラック エクスプレス5トップコート、CND UVランプ、CND LEDランプを含む、CNDシェルラックシステムと併用するために設計されています。

7.3mL NA-SHNT7.3

12.5mL NA-SHNT12.5

スクラブフレッシュ



ワンステップのネイルプレパレーション用液。

パッド等に含ませ、地爪を清浄。脱脂し、シェルラック、バイナラクス塗布の下準備を行います。洗い流しは不要です。

▶ポイント:スクラブフレッシュでしっかりと油分・水分除去を行うことで定着が良くなります。

222mL NA-EHSFN 7.5

店販おすすめ



オフリーファスト

オフ用

シェルラック、バイナラクスの他、インハンスメントに使用できるリムーバー。爪と爪周りの乾燥を防ぎ、爪が白くなることを防ぎます。

マカダミア種子油(保湿成分)を配合することで、オフの際の蒸発スピードを抑え、プロダクトに浸透し、軟らかくオフしやすい状態にします。

222mL NA-EHOF 7.5

タカラ クリーンワイプ

未硬化拭き取り用



シェルラックの仕上げに、未硬化面を拭き取ってツヤを出す拭き取り用液。国産です。

300mL NA-TKCW300



シェルラック トライアルキットN4

シェルラックを初めてお使いになる方に適したお得なキットです。

セット内容: シェラックベースコート7.3mL、シェルラックカラーコート7.3mL(#283、#501、#523)、シェルラック エクスプレス5トップコート 7.3mL、スクラブフレッシュ 222mL、タカラクリーンワイプ 300mL、オフリーファスト 222mL、ソーラーオイル 3.7mL

NA-SHTKN4

シェラックの単色塗りをご紹介します。

講習や動画などでシェラックの知識を深めることができます。詳しくは次のページ下QRコードからご確認ください。

▶ ON

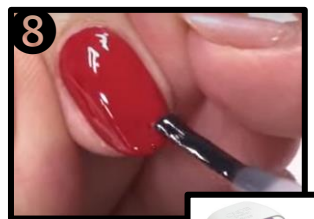
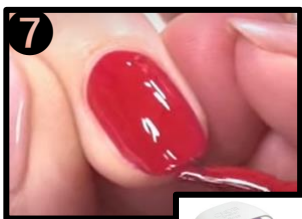


エタノール含有消毒薬で手指消毒を行います。爪の形をエメリーボードで整えた後、甘皮周りにキューティクルアウェイを塗布し、キューティクルプッシャーで優しく押し上げます。

キューティクルアウェイを水スプレーとペーパーで拭き取り、押し上げたルースキューティクルをキューティクルニッパとガーゼで取り除きます。

スクラブフレッシュを含ませたコットンで爪表面をこするよう
に脱脂、清浄します。

攪拌したシェラック ベースコートまたはウェアエクステンダーベースコートを爪全体、エッジまで薄く塗布します。



ランプで硬化します。(10秒※)

しっかり振った
シェラック
カラーコートを爪全体、エッジ
まで薄く塗布し、硬化します。
(1分※)

シェラック
カラーコートを
もう一度爪全体、エッジまで
薄く塗布し、硬化します。
(1分※)

攪拌した
シェラック
エクスプレス5トップコート
またはノーワイブトップコートを爪全体、エッジまで薄く塗布し、硬化します。(1分※)

※シェラックLEDランプ使用の場合(シェラックLEDランプの生産は終了しています)



タカラ クリーンワイブを含ませたコットンで爪全体、エッジまでしっかり拭き取ります。
※シェラック ノーワイブトップコートの場合、この工程は行いません(*1)(*2)

ソーラーオイルで甘皮周りを保湿し、完成です。

(*1) 硬化後、未硬化がでない処方ではタカラクリーンワイブ(未硬化拭き取り用)での拭き取りは必要ありません。

(*2) 未硬化が残る場合は、硬化不足のおそれがあります。再度硬化を行なうか、拭き取りしてください*

(* この場合、ツヤが出ないおそれがあります)

シェラックのオフの仕方をご紹介します。
講習や動画などでシェラックの知識を深めることができます。詳しくは下記のQRコードからご確認ください。

▶ OFF



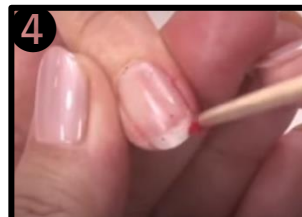
1 オフリーファストを含ませたコットンを、爪先から爪全体を覆うようにのせた後、その上からアルミホイルなどで爪全体をしっかりと覆います。



2 約5分待ちます。
※ウェアエクステンダーベースコート、ノーワイプトップコートの場合は約8分待ちます



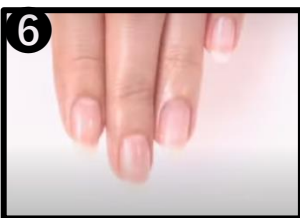
3 アルミホイルなどで覆われた爪部分を軽く揉んだ後、指からアルミホイルを引き抜くように取ります。



4 爪に残ったシェラックをウッドスティックで優しく払います。



5 オフリーファストを含ませたコットンで爪表面をこするように拭き取ります。



6 オフで終了する場合はソーラーオイルで甘皮周りを保湿して完成です。
シェラックの付け替えに進む場合はソーラーオイルを付けずにONの①に進みます。

●シェラックの使用手順・アート技法はこちら



WEBにてシェラックの使用手順やアート技法を動画でご覧いただけます。

●CND講習情報ははこちら



シェラック講習/3時間 5,000円(税込)
※ネイルケアの基礎技術をお持ちの方対象・修了書発行あり



PREP PRODUCTS プレパレーション用商品



キューティクルアウェイ

アロエベラ液汁で潤いを保ちつつ、素早く不要なキューティクルや角質を取り除くジェル状のキューティクルリムーバー。便利なノズルタイプのボトルがサロンワークをスムーズにします。お湯または水で洗い流してください。

177mL NA-NCCA 6

Solar Oil™

ソーラーオイル

- ▶ベタつきにくいさらっとしたつけ心地
- ▶爪周りを保湿しマニキュアやセラック、ジェルネイルをより長くキレイな状態に
- ▶天然オイル*を贅沢に3種ブレンド
- ▶チェリーアーモンドの香り

*アーモンド油、ホホバ種子油、ライスブラン(コメヌカ油) (保湿成分)



ソーラーオイル

店販おすすめ

日常的に爪周りに馴染ませることで、爪と肌に潤いを与え、地爪を柔軟で健やかな状態に保つキューティクルオイル。スマイル、ジャスミン、チェリーブロッサム、ライラックのブーケやフルーツとベリーが繊細に香るチェリーアーモンドの香り。

3.7mL NA-NCSO 1/8

15mL NA-NCSO 1/2

RESQアールエックス

弱くダメージを受けやすい爪に！

爪の補修・保湿を同時にかなえるセラチントリートメント。

アーモンド油(保湿成分)、ホホバ種子油(保湿成分)、セラチン*プロテイン(保護成分)配合 ※加水分解セラチン

※甘く香ばしいブラジルナッツの香り



店販おすすめ

RESQアールエックス

ひび割れたり二枚爪になりがちな薄く弱い爪を補修するために開発されたセラチントリートメントです。セラチンプロテイン* (保護成分)が地爪に固着し、ダメージを受けた爪に対する補修効果をもたらし、爪を保護します。また同時に、ホホバ種子油とアーモンド油が角質層まで深く浸透し、保湿効果をもたらすこやかに保ちます。 *加水分解セラチン

3.7mL NA-NCRX 1/8

15mL NA-NCRX 1/2



店販おすすめ

RESQアールエックス ミニズ12

サロン店販におすすめのRESQアールエックスのミニサイズ3.7mL × 12個をセットにしました。限定のミニチャック付き♪

セット内容: RESQアールエックス 3.7mL × 12本、限定ミニチャック袋 × 12枚

NA-NCRX M12

2本無料で
お得！

こんなお客様におすすめ

薄い爪の方

過剰なファイリングやバッフィング等がある爪の方

ダメージをケアし、
健やかで美しい爪を保ちたい方

How to use ~ご使用方法~

- ①1日数回程度、清潔な状態の地爪全体にポリッシュを塗るように塗布してください。1, 2分待ち、爪へ浸透させます。
- ②その後、キューティクル周り、フリーエッジに塗り込むようにしてください。
※使用前によく振ってください。
※使用後はボトルネックを拭き、しっかりとキャップをしめてください。中身がボトルネックに残ったままキャップをしめると、液漏れする場合があります。



cnd_japan



CND日本公式ウェブサイト
<https://www.cnd-j.com>

TAKARA BELMONT

タカラベルmont株式会社 ネイル営業部
東京：〒151-0053 東京都渋谷区代々木1-56-4 美容会館2F TEL.03-3403-2490
大阪：〒542-0082 大阪府大阪市中央区島之内2-13-22 TEL.06-6212-3662
<https://www.cnd-j.com>
nail@takara-net.com

TAKARA BELMONT

CNDTM
THE ART & CARE OF NAILS